



## Accuride Off-Highway-Räder



Accuride Wheels Europa und Asien

## Das Unternehmen

Wir sind stolz auf unsere umfangreiche Erfahrung im Bau von Rädern und unseren ausgezeichneten Ruf als führender Hersteller von Stahlrädern für Nutzfahrzeuge. Accuride produziert weltweit, unser Sales-Team ist immer in Ihrer Nähe. Unser Anspruch ist es, höchste Qualitätsstandards und innovative Lösungen für die unterschiedlichen Bedürfnisse unserer Kunden anzubieten. Accuride liefert stets die perfekte Lösung für Ihren Off-Highway-Einsatz. Egal wo in der Welt, ob in Europa, Nordamerika oder Asien, unser Experten-Team steht für Sie bereit.



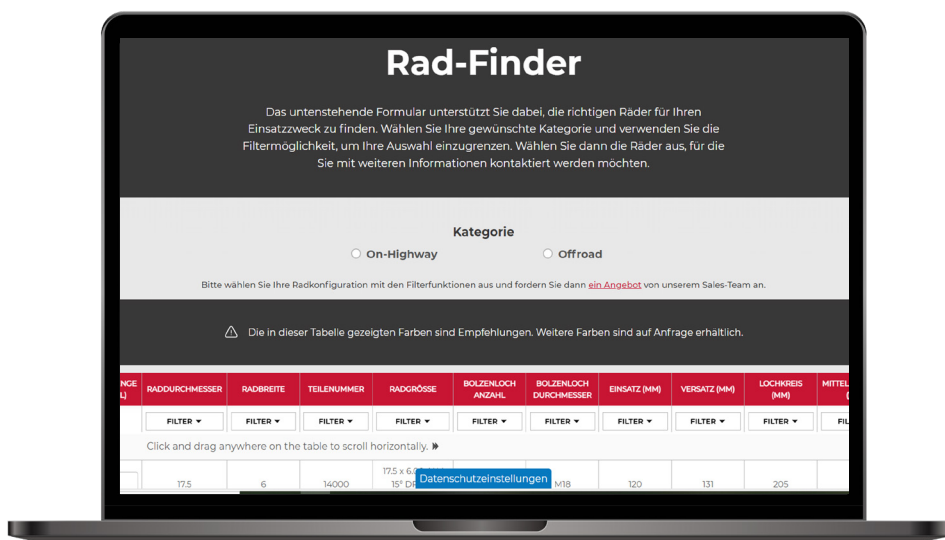
Wir haben uns das Vertrauen der führenden Unternehmen in unserer Branche hart erarbeitet und setzen kontinuierlich alles daran, unsere Position als verlässlicher Partner für Fahrzeughersteller weltweit zu behaupten.

Von der Planung bis zur Produktion bieten wir herausragende Dienstleistungen, erstklassige Produkte und innovative Lösungen an. Accuride verschafft Ihnen den entscheidenden Vorteil, der im anspruchsvollen Off-Highway-Einsatz von Bedeutung ist. Mit unseren Produkten sind Sie bereits heute optimal für zukünftige Anforderungen gerüstet. Wählen Sie Accuride und erleben Sie die höchste Servicequalität eines führenden Herstellers in der Fahrzeugindustrie.

Unsere Stahlräder sind erste Wahl für nahezu jeden Anwendungsbereich in der Landwirtschaft- und Bauindustrie sowie der Forstwirtschaft oder für Materialtransport ebenso wie im Bergbau. Die robuste Konstruktion und ein überlegenes Design bieten hervorragende Traktion, Stabilität und Kontrolle. Ihr größter Vorteil: Fahrzeuge mit Rädern von Accuride arbeiten in jeder Situation mit der nötigen Effizienz und Ausfallsicherheit.

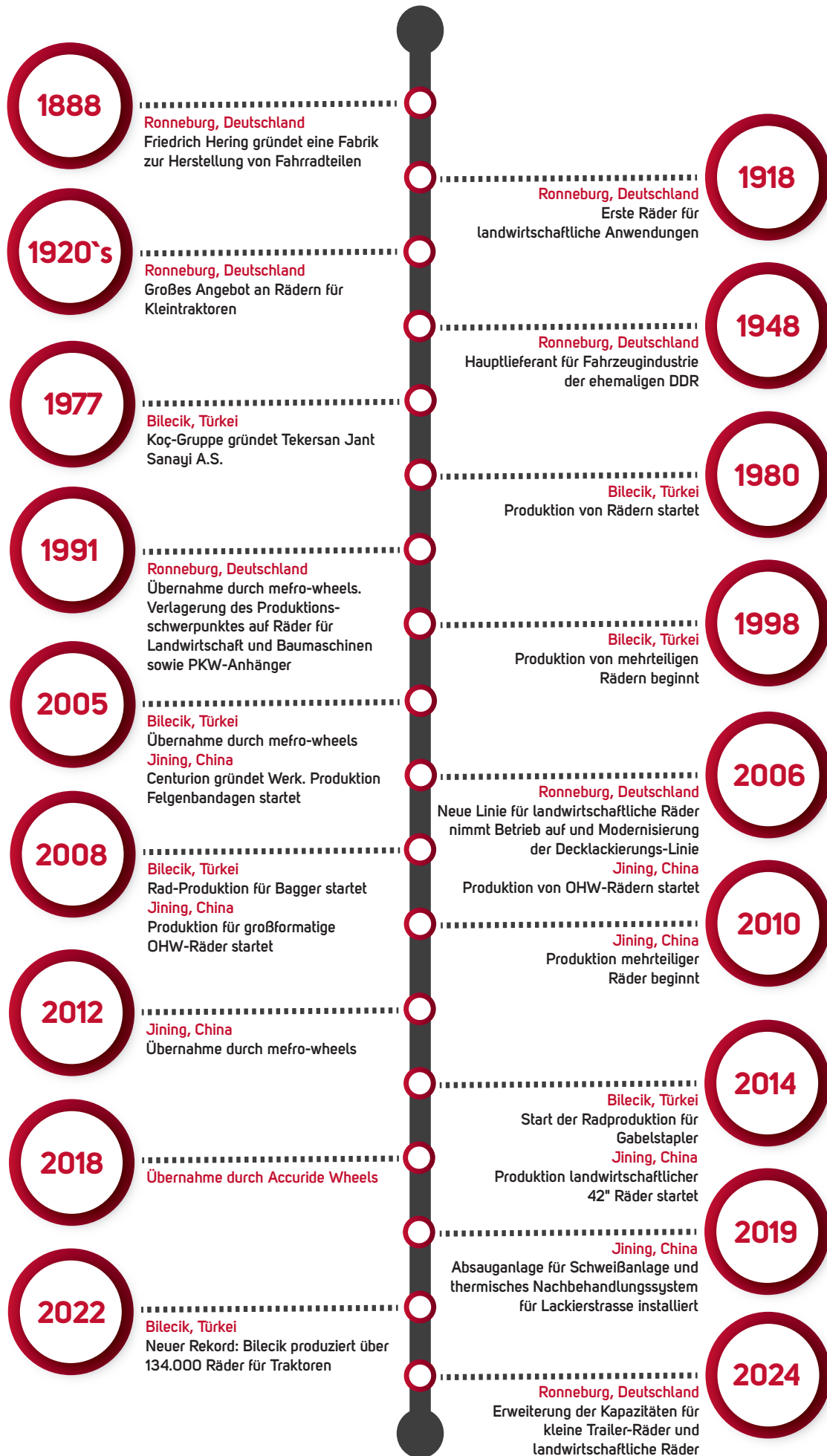
## Euro-Spec-Rad-Finder

Mit Accuride's Euro-Spec-Rad-Finder finden Sie schnell und einfach das passende Rad für Ihren Einsatzzweck. Nutzen Sie die Filteroptionen in der Auswahlmaske, um nach Ihren spezifischen Kriterien zu suchen. Der Rad-Finder präsentiert Ihnen übersichtlich alle verfügbaren Optionen mit Teilenummern. Zudem können Sie mit nur einem Klick ein Angebot direkt von unseren Vertriebsexperten anfordern.



Der QR-Code führt Sie direkt zu Accuride's Rad-Finder. Einfach per Handy scannen!

<https://www.accuridecorp.com/de/wheel-finder>



## R&D Exzellenz

Die Forschungs- und Entwicklungsabteilung von Accuride Wheels Europa & Asien koordiniert alle weltweiten Off-Highway-Projekte für die Produktionsstätten der Gruppe zentral vom Hauptsitz in Solingen aus. Zusätzlich pflegen regionale R&D-Teams in der Türkei und China engen technischen Kontakt zu den Kunden vor Ort.

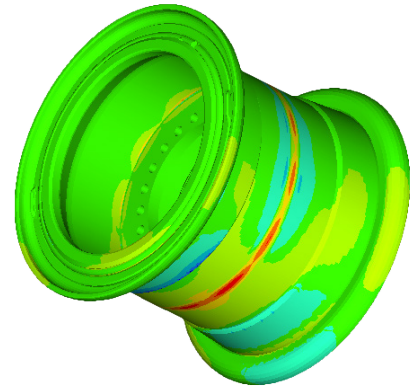
Die Innovationskraft des R&D-Teams führt regelmäßig zu bahnbrechenden Neuerungen in der Radtechnik. Zahlreiche weltweite Patente und Auszeichnungen von Kunden unterstreichen Accuride's globale Führungsposition und Vorreiterrolle in der Entwicklung und Herstellung von OEM-Stahlrädern für On-Highway- und Off-Highway-Fahrzeuge.

Der Projektablauf für sämtliche neue Produktentwicklungen wird an die Anforderungen des Kunden angepasst und entspricht den Richtlinien der ISO/TS 16949 Zertifizierung.

Darüber hinaus arbeitet die R&D-Abteilung mit modernster CAD-Software (Catia V5). Zu Beginn eines Projektes werden alle geplanten Produkte in 3D modelliert sowie mit neuester FEM-Software (ALTAIR) verifiziert und optimiert. Dies stellt die Übereinstimmung mit den Anforderungen an die Ermüdungslebensdauer bereits in einem frühen Stadium sicher. Durch die vorhandenen Schnittstellen zwischen der 3D-Radkonstruktion, der Werkzeugkonstruktion und den Fertigungsprozessen werden äußerst kurze Projektlaufzeiten ermöglicht.

Accuride Wheels bietet alle erforderlichen Testeinrichtungen für Lebensdauerprüfungen, Maßkontrollen, Material-, Schweißnaht- und Oberflächenschutzprüfungen intern an. Dadurch wird eine äußerst effiziente und schnelle Abwicklung von Kundenprojekten sichergestellt, ohne dass externe Labore erforderlich sind.

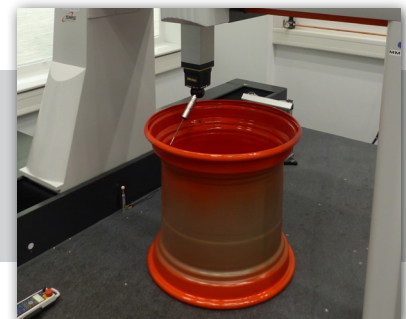
Unsere Ingenieure bei Accuride Wheels sind Mitglieder marktrelevanter technischer Standardisierungsorganisationen wie ETRTO, EUWA, DIN & ISO und SAE.



Abrollprüfstand für Radial-Ermüdungsprüfung großer OHW-Räder



Umlauf-Biegeprüfstand für Kurvenermüdungstests



KMG  
Koordinaten-Messgerät

## Integriertes Managementsystem

Unsere Kunden erwarten ausfallsichere Produkte von höchster Qualität. Daher sind bei Accuride unsere zentralen Werte darauf ausgerichtet, unseren Führungsanspruch in Technologie und Qualität für Nutzfahrzeuigräder zu unterstreichen. Um diesem Anspruch gerecht zu werden, schaffen wir eine sichere Arbeitsumgebung für unsere Mitarbeiter und setzen uns aktiv für kontinuierliche Verbesserungen ein.

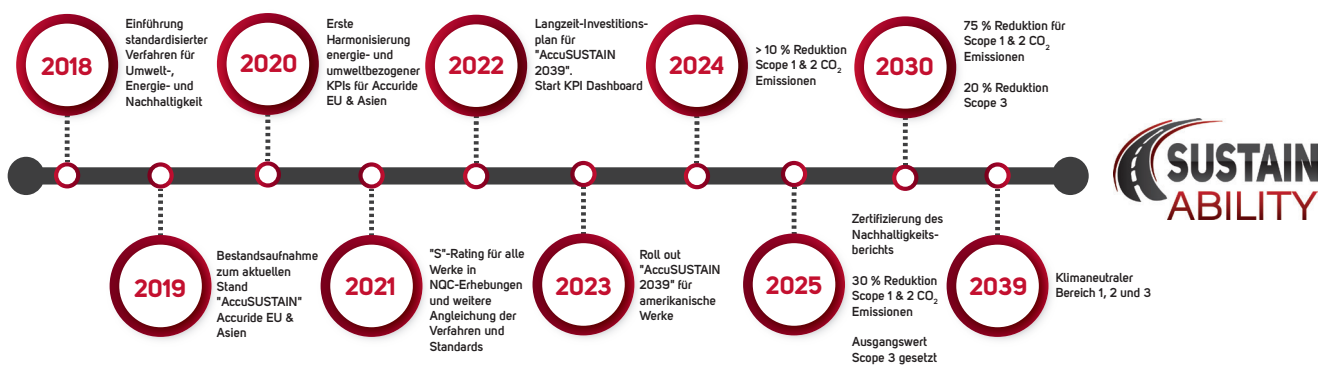
Accuride arbeitet mit den Standards des Qualitäts- und Lean-Management-System (QLMS) sowie des Energie-, Umwelt-, Gesundheits- und Sicherheitssystems (EHS) und fasst sie im Integrierten Management-System (IMS) zusammen. Obwohl Produktionsstandorte von Accuride Wheels Europa und Asien möglicherweise unterschiedliche Zertifizierungen aufweisen, arbeiten alle Standorte nach den IMS-Standards. Jeder Mitarbeiter bei Accuride Wheels Europa und Asien trägt Verantwortung dafür, dass unser IMS reibungslos funktioniert. Accuride stellt alle erforderlichen Ressourcen bereit, um das IMS flächendeckend zu betreiben, und schult Mitarbeiter regelmäßig in diesem Bereich. Die Ziele des IMS werden in allen Geschäftsbereichen des Unternehmens kommuniziert, um sicherzustellen, dass sie erreicht werden.

## Wir handeln nachhaltig und verlässlich

Der nachhaltige Schutz der Umwelt, der Gesundheit und Sicherheit unserer Mitarbeiter sowie Kunden und Lieferanten und der Gemeinden, in denen unsere Produktionsstätten ansässig sind, bilden den Mittelpunkt unseres Handelns.

Accuride gewährleistet einen sicheren und gesunden Arbeitsplatz, schützt die Umwelt und integriert relevante Umwelt-, Gesundheits- und Sicherheitsaspekte in die Planung und Durchführung unserer Geschäftstätigkeiten. Wir führen unsere Geschäfte gemäß den Unternehmensrichtlinien und allen geltenden EHS-Vorschriften.

Ein nachhaltiges Lieferkettenmanagement ist wesentlicher Bestandteil unserer Unternehmensphilosophie. Wir legen Wert auf respektvolle Arbeitsbedingungen und die Achtung der Menschenrechte für unsere Mitarbeiter und Partner. Dabei handeln wir ökologisch, ökonomisch sowie sozial verantwortungsbewusst und streben eine ganzheitlich nachhaltige Wirkung an.



## Quality, EHS und Lean sind Teil unserer Kultur

Als Hersteller sicherheitsrelevanter Fahrzeugteile haben Qualität und Zuverlässigkeit für uns oberste Priorität. Unser Ziel ist es, höchste Kundenzufriedenheit zu erreichen, und wir ergreifen alle erforderlichen und wirtschaftlich vertretbaren Maßnahmen, um dieses Ziel zu verwirklichen. Dabei streben wir kontinuierliche Verbesserungen unserer Prozesse an.

Unser IMS hat das Ziel, maßgeschneiderte Produkte in höchster Qualität und zur vereinbarten Zeit bereitzustellen, um die Zufriedenheit unserer Kunden sicherzustellen. Gleichzeitig streben wir einen ressourcenschonenden Einsatz von Arbeitskräften, Energie und Kapital an. Besonderes Augenmerk legen wir dabei auf eine umweltfreundliche Luft- und Wasserqualität, wobei wir besonders auf den Wasserverbrauch und den minimalen Einsatz von Chemikalien achten.

Accuride nutzt den kontinuierlichen Verbesserungsprozess, um den Verbrauch aller Ressourcen kontinuierlich zu reduzieren. Dabei überwachen wir regelmäßig alle relevanten Leistungsindikatoren zum Schutz der Umwelt in allen Geschäftsbereichen.

Alle Mitarbeiter sind verpflichtet, das Qualitäts-, EHS- und Lean-Management-System gemäß unseren Handbüchern und den ISO/IATF-Normen anzuwenden und an deren weiterer Verbesserung zu arbeiten.

## Landwirtschaft

Zuverlässige Räder für Mähdrescher, Traktoren, Ballenpressen oder Anhänger - Accuride's umfassendes Produktportfolio für landwirtschaftliche Maschinen ist immer die beste Wahl für Ihren Einsatzzweck. Wir verstehen die vielfältigen Anforderungen in der Landwirtschaft und sind stolz darauf, für jede Art von Maschine das perfekte Rad anbieten zu können.

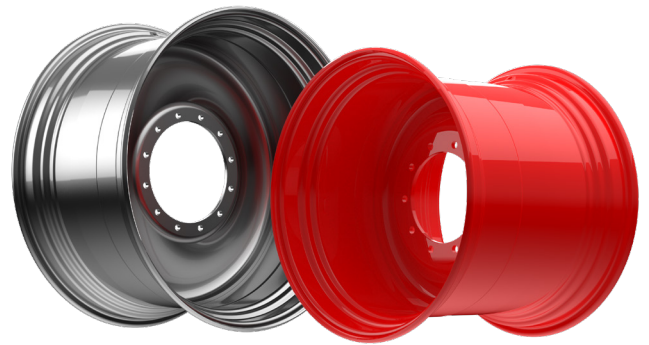
Eine vertrauensvolle und partnerschaftliche Zusammenarbeit mit unseren Kunden ist der Schlüssel zur Entwicklung maßgeschneiderte Lösungen. Wir arbeiten in der Entwicklung eng mit Ihnen zusammen, um das fertige Endprodukt über heutige Anforderungen hinaus für künftige Anforderungen bestens zu rüsten. Unsere Räder steigern Ihre Effizienz und Produktivität und wir sind erst zufrieden, wenn Sie es sind.

Verlassen Sie sich auf Accuride, wenn es darum geht, Ihre landwirtschaftlichen Projekte mit hochwertigen Rädern auszustatten, die für Langlebigkeit, Leistung und Innovation stehen.

Unsere Räder werden nach anerkannten ETRTO- und EUWA-Normen gefertigt. Räder von Accuride bieten technisch fortschrittliche Lösungen für verschiedene Anwendungen in der Landwirtschaft und im kommunalen Bereich. Accuride's umfassendes Produktportfolio erfüllt die unterschiedlichsten Anforderungen des Landwirtschaftssektors.

Mit Tragfähigkeiten, die den höchsten Anforderungen moderner Landmaschinen entsprechen, bieten unsere Räder eine solide Grundlage für anspruchsvolle Aufgaben. Ihre Konstruktion ist darauf ausgerichtet, intensiven Anforderungen der Erntesaison jederzeit stand zu halten. Die Tragfähigkeit unserer Räder übertrifft im Regelfall Traglasten "identischer" Räder unserer Wettbewerber.

Unsere Produktpalette umfasst nicht nur eine breite Palette von RAL-Farben, sondern auch kundenspezifische Farbtöne von Herstellern. Wir wissen, dass es auf jedes Detail ankommt und bieten die Flexibilität, die Farbe unserer Räder an die individuellen Vorlieben unserer Kunden anzupassen.



**Durchmesser**

15,3" bis 42"

**Breite**

9" bis 28"



## Einstellbare Räder

Wir bieten erstklassige Verschleißfestigkeit aller einstellbaren Radtypen im Agrarsektor, ohne Kompromisse! Unsere einstellbaren Räder zeichnen sich durch ihre außergewöhnliche Stärke und Zuverlässigkeit aus und erfüllen mühelos die Anforderungen anspruchsvoller Arbeitsumgebungen.

Verstellbare Räder von Accuride bieten die Flexibilität, Radstände von Traktoren an Ihre spezifischen Anforderungen anzupassen und dasselbe Rad für verschiedene landwirtschaftliche Anwendungen zu verwenden. Dadurch kann Ihre Maschine flexibel für wechselnde Feldbedingungen eingestellt werden. Positiver Nebeneffekt: Ihre Effizienz wird gesteigert.

Die umfassende Auswahl an Scheiben und Felgen von Accuride ermöglicht eine individuelle Anpassung der Räder für jeden Traktor und jede Nabe. Dank der nahtlosen Integrationsmöglichkeiten wird eine optimale Leistung auf dem Feld gewährleistet, unabhängig vom Fahrzeugmodell und der Konfiguration.



Durchmesser	Breite
15" bis 38"	8" bis 15"

## Flotation Räder

Accuride's Flotation Räder passen sich mühelos unterschiedlichen Bodenverhältnissen an und bieten optimalen Grip und Traktion, unabhängig von nassem oder trockenem Untergrund. Die Bandbreite verfügbarer Größen ist enorm: von kompakten 22,5 x 16,00 bis 30,5 x 28,00. Wir bieten Ihnen die Flexibilität, die korrekte Radgröße für Ihre Maschine zu wählen um jederzeit die bestmögliche Performance zu erreichen. Das umfassende Angebot an Farben (RAL) und Werkslackierungen geht passgenau auf Ihre Anforderungen ein. Vertrauen Sie auf Räder von Accuride und erleben Sie persönlich, wie Ihre Produktivität ein neues Level erreicht, wenn es auf Einsätze in der Landwirtschaft oder im kommunalen Umfeld ankommt.



Durchmesser	Breite
22,5" bis 30,5"	16" bis 28"



## Baumaschinen-Räder

Vom Frontlader bis zum Teleskoplader, Bagger, knickgelenkte Muldenkipper oder Straßenwalzen - wir bieten ein umfassendes Rad-Sortiment für jeden Einsatzzweck. Räder von Accuride haben sich in extremen Arbeitsbedingungen bewährt und beweisen Ihre Festigkeit mit einer langen Lebensdauer und hohen Beständigkeit.

Wir bei Accuride sind Experten in der Entwicklung von Rädern für den Off-Highway-Sektor. Dank unserer Radproduktion für OEMs und unserem umfangreichen In-House R&D Know-how sind wir in der Lage, maßgeschneiderte Radlösungen anzubieten. Vertrauen Sie Accuride, wenn Räder benötigt werden, die dem harten Arbeitsalltag in herausfordernden Arbeitsumgebungen gewachsen sein müssen.



**Durchmesser**

12,75" bis 32"

**Breite**

6" bis 25"



## Mehrteilige Räder

Unsere Produktpalette umfasst 3- und 5-teilige Räder. Mehrteilige Räder von Accuride zeichnen sich durch beeindruckende Tragfähigkeiten aus und bieten zuverlässige Leistung und Widerstandsfähigkeit bei hohen Lasten und Geschwindigkeiten. Sie sind dafür konzipiert, selbst den anspruchsvollsten Betriebsbedingungen standzuhalten.

Unser robustes Design sorgt für optimale Leistung. Die erhöhte Stabilität der Räder und die mühelose Reifenmontage machen sie zur idealen Wahl für schwere Maschinen.



**Durchmesser**

20" bis 25"

**Breite**

7" bis 25,5"

